

Migliorare la competitività dei sistemi
porto-hinterland dell'area Med



**Sistemi di infomobilità merci
e passeggeri per il miglioramento
della competitività e della sostenibilità
dei sistemi porto-hinterland
dell'area Med**

FUTUREMED punta a rafforzare la competitività dei sistemi
porto-hinterland dell'Area Med in tre settori strategici:
traffico merci, traffico passeggeri e traffico turistico



IL PROGETTO

FUTUREMED è un progetto strategico finanziato dal Programma Med che intende migliorare la competitività dei sistemi portuali dell'area MED mediante il miglioramento dell'accessibilità tramite innovazioni tecnologiche e procedurali, garantendo al contempo la sostenibilità del sistema dei trasporti. Il Progetto punta alla nascita di sistemi informativi interoperabili e alla riduzione delle esternalità.

Il progetto intende implementare, tramite azioni territoriali concertate e progetti pilota, strategie di sviluppo sostenibile di medio e lungo termine focalizzate sulle seguenti tematiche:

- rimozione delle barriere all'accessibilità dei porti di natura marittima e terrestre;
- processi di integrazione aree portuali-aree circostanti;
- sviluppo di attività logistiche e di trasporto intermodale connesse alle aree portuali;
- sviluppo di sistemi di infomobilità per accrescere l'attrattività e l'efficienza dei sistemi portuali;
- specializzazione dei sistemi portuali.

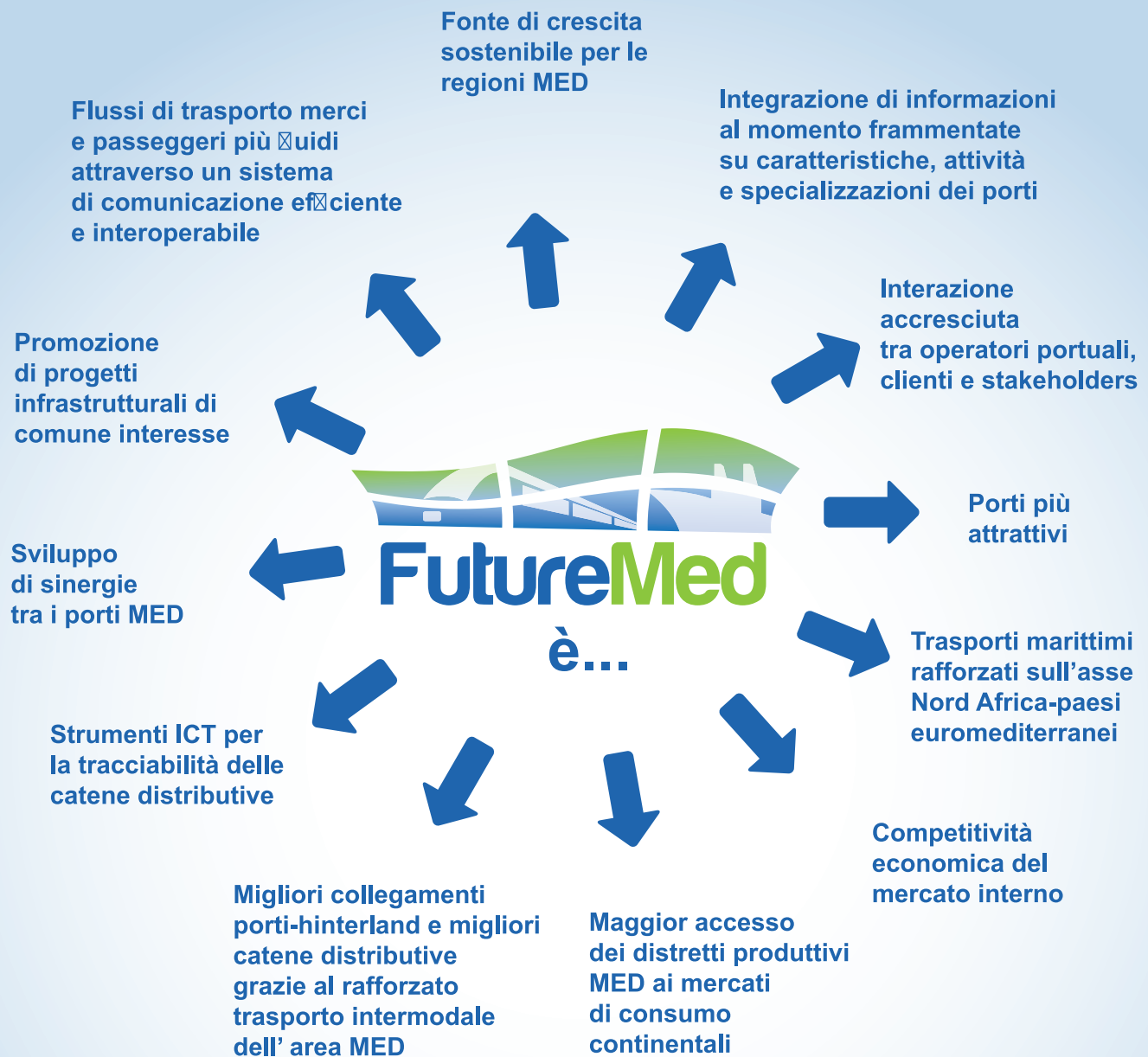
Il Progetto si rivolge a tre settori strategici quali il trasporto merci, il trasporto passeggeri e i flussi turistici e punta a rendere i flussi merci e passeggeri "seamless" tramite attività sperimentali e progetti pilota riguardanti sistemi informativi interoperabili che integrino il sistema dei trasporti con le infrastrutture logistiche terrestri e con gli operatori dei trasporti e dei servizi.

Tali sistemi informativi utilizzeranno le piattaforme ICT nazionali esistenti e avranno l'obiettivo di definire il programma di realizzazione di un sistema integrato one-stop-shop trasferibile all'intera area Med, costituito da due sistemi gestionali, uno dedicato al trasporto merci e uno ai flussi passeggeri e turistici. Il sistema si occuperà anche di armonizzazione dei dati nell'area Med, in termini di struttura, raccolta e interpretazione.

Saranno implementate le seguenti applicazioni:

- un sistema dinamico di gestione in tempo reale dei flussi merci e passeggeri, che punti ad identificare azioni per ridurre i fenomeni di congestione e le criticità nell'interfaccia porti-aree circostanti.
- soluzioni per la digitalizzazione delle comunicazioni amministrative tra porti comunitari e tra porti e operatori
- soluzioni che favoriscano la visibilità lungo la catena di trasporto
- soluzioni per specifiche filiere (es. quella agro-alimentare)

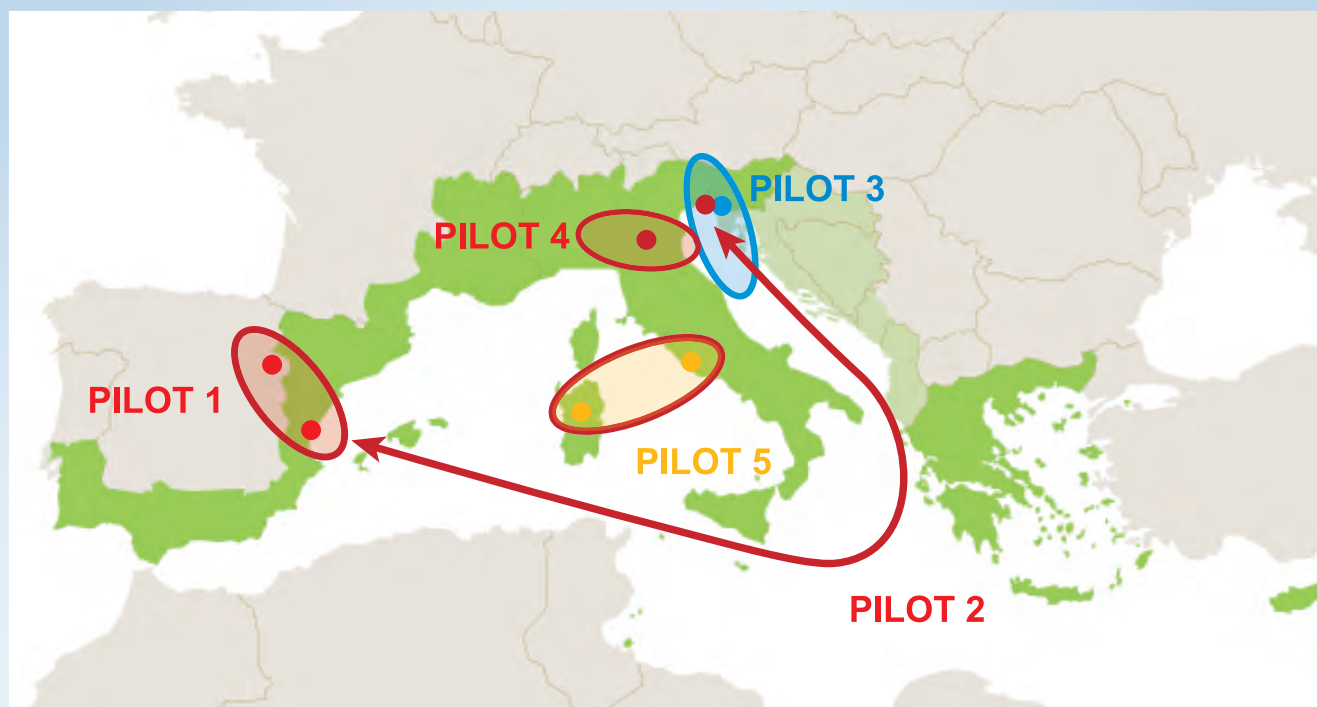
FUTUREMED costituirà un Osservatorio la cui missione è raccogliere e mettere a sistema le soluzioni e iniziative già esistenti, confrontarle con gli outputs del progetto e migliorare la governance sulle tematiche progettuali, in termini di rafforzamento dei processi di cooperazione e di sostenibilità di lungo periodo dei risultati progettuali. Stakeholder platforms tematiche supporteranno il team di progetto nello sviluppo di soluzioni che saranno sperimentate nei progetti pilota e disseminate e capitalizzate dall'Osservatorio dopo la conclusione delle attività progettuali.



FUTUREMED sarà caratterizzato da una forte capacità di networking con i partner associati e con altre reti rilevanti: saranno coinvolti enti pubblici e privati per favorire processi di sensibilizzazione.

Il coinvolgimento del settore pubblico e privato, favorendo la collaborazione tra autorità portuali, compagnie di navigazione, operatori ferroviari e stradali e operatori della logistica, contribuirà a individuare soluzioni, sensibilizzare e stimolare azioni concrete che potranno ottimizzare il traffico stradale e promuovere il trasporto intermodale.

I PROGETTI PILOTA



Pilota 1 – Sistema informativo intermodale spagnolo porto-hinterland

Pilota 2 - AdriaWestMed: connessioni Est-Ovest

Pilota 3 - Rafforzamento della competitività globale del turismo croceristico dell'Area Med

Pilota 4 – Supply chain agro-alimentare

Pilota 5 - Infomobilità passeggeri e merci

- trasporto merci
- trasporto croceristico
- trasporto merci e passeggeri

PARTNERS FUTUREMED

Il progetto copre un'area geografica molto estesa e include partner italiani, greci, spagnoli, francesi, sloveni e ciprioti e partners associati provenienti da Malta, Croazia e Marocco.

Il Progetto copre l'intera area MED. La presenza di un partenariato esteso è essenziale per raggiungere gli obiettivi progettuali quali la crescita della competitività dei sistemi portuali MED mediante il miglioramento dell'accessibilità tramite meccanismi di innovazione tecnologica e procedurale, garantendo la sostenibilità del sistema dei trasporti.



Lazio Region - the lead partner of the project

www.regione.lazio.it



Port Authority of Civitavecchia

www.portidiroma.it



Autonomous Region of Friuli Venezia Giulia - Central Directorate for infrastructure, mobility, spatial planning and public works

www.regione.fvg.it



Institute for Transport and Logistics Foundation

www.fondazioneitl.org



Port Authority of North Sardinia

www.olbiagolfoaranci.it



Hellenic Ministry of Infrastructure, Transport and Networks

www.yme.gr



Centre for Research and Technology Hellas

www.certh.gr



Th.P.A. S.A.

Thessaloniki Port Authority S.A.
www.thpa.gr



TRAINOSE S.A.
www.trainose.gr



Fundaciòn Zaragoza Logistics Center
www.zlc.edu.es



Valencia Port Foundation
www.fundacion.valenciaport.com



AFT-IFTIM
La formation transport logistique

AFT
www.aft-iftim.com



Univerza v Mariboru

Fakulteta za gradbeništvo

University of Maribor
www.um.si



**Business Support Centre, L.t.d.,
Kranj - Regional Development Agency of Gorenjska**
www.bsc-kranj.si



CYPRUS CENTER FOR EUROPEAN AND INTERNATIONAL AFFAIRS

Cyprus Center for European and International Affairs
www.cceia.unic.ac.cy



Projet cofinancé par le Fonds Européen
de Développement Régional (FEDER)
Project cofinanced by the European Regional
Development Fund (ERDF)

PER SAPERNE DI PIÙ

visita il sito web www.futuremedproject.eu

segui il Gruppo FUTUREMED su **LinkedIn** 

o contatta:

REGIONE LAZIO

Direzione Regionale Territorio, Urbanistica, Mobilità e Rifiuti
Area Coordinamento Finanziario
Via del Tintoretto, 432 – 00142 Roma
E-mail: progettieuropetrasporti@regione.lazio.it

Andrea Campagna – Coordinamento tecnico-scientifico
E-mail: coordinator.futurmed@regione.lazio.it

AUTORITÀ PORTUALE DI CIVITAVECCHIA

Porti di Roma e del Lazio
Molo Vespucci snc, 00053 Civitavecchia
E-mail: autorita@portidiroma.it
Tel.: +39 0766 366201

REGIONE AUTONOMA FRIULI VENEZIA GIULIA

Direzione centrale infrastrutture, mobilità, pianificazione territoriale e lavori pubblici
Servizio mobilità
Via Giulia, 75/1, 34126 Trieste
E-mail: mauro.zinnanti@regione.fvg.it
Tel.: +39 040 377 4745

FONDAZIONE ISTITUTO SUI TRASPORTI E LA LOGISTICA

Viale Aldo Moro 38, 40127 Bologna
E-mail: bologna@fondazioneitl.org
Tel.: +39 051 527 3159

AUTORITÀ PORTUALE DI OLBIA E GOLFO ARANCI

Viale Isola Bianca snc, 07026 Olbia (OT)
E-mail: info@pec.apnordsardegna.it
Tel.: +39 0789 204179



FutureMed

www.futuremedproject.eu

